



der neue Weg zur Fruchtbarkeit

Velibol



* Diätergänzungsfuttermittel

Bolus für die optimale Versorgung von Weidetieren

- Verbessert die hormonelle Geburtsvorbereitung
- Unterstützt leichte und schnelle Geburten
- Fördert die Vitalität der Kälber



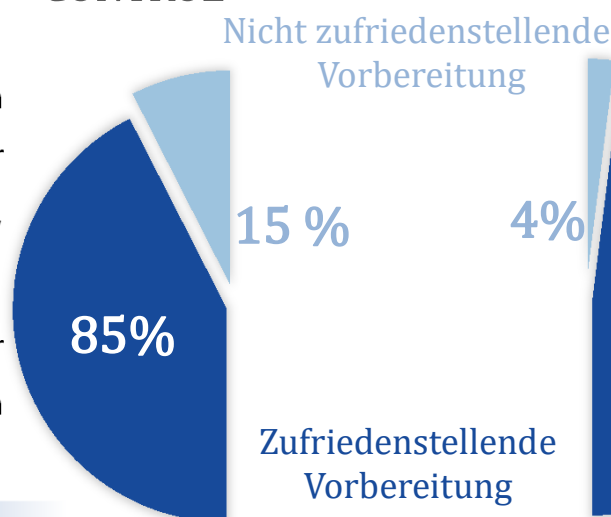
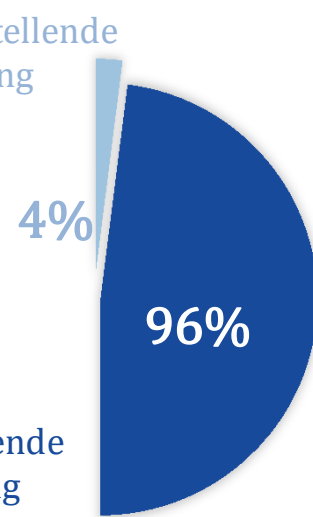
**Fruchtbarkeit
&
Fortpflanzung**

PRENA
NUTZTIERE IN BALANCE

www.fruchtbarekuehe.de



- Einsatz bei allen Weidetieren (Rinder & Kühe) mit Milch oder Fleischproduktion
- Fördert die Aktivität auf den komplexen Hormonhaushalt in der Vorbereitung der Geburt (entspannt die Bänder und erweitert, verlängert die Cervix und die Scheide)
- Unterstützt die Rückkehr der Gebärmutter zum reproduktiven Stadium und fördert den Reinigungsprozess

CONTROL**VELIBOL****A N W E N D U N G**

Die "Freigabe" Zeit (langsame, regelmäßige und dosierte Freisetzung) von **VELIBOL** dauert von **45 bis 60 Tage**. Orale Verabreichung eines Bolus pro Tier **60 bis 45 Tage** vor dem vermutetem Kalbedatum, mit einem passenden Bolusgeber.

R O H S T O F F E

Fettsäure - Magnesiumoxid - Salze von Fettsäuren - Lithothamnium - Trauben-Silberkerze - Frauenwurzeln.
Erzeugnisse aus der Verarbeitung von mazerierten Pflanzen.
Der Bolus enthält 20 % inertes Eisen zur Erhöhung der Dichte.

INHALTSSTOFFE (%)

Phosphor	0	Kalzium	1,4
Magnesium	4,1	Natrium	0

ZUSATZSTOFFE JE KG**2 b - AROMASTOFFE**

Aromastoffvormischung

3 a - VITAMINE

Vitamin A (E672)	1 000 000 UI (1 000 - 1 334 UI/Tag)	Vitamin D3 (E671)	100 000 UI (100 - 134 UI/Tag)
Vitamin E (all rac-alpha-Tocopherylacetat) (3a700)	250 mg (0,33 mg/Tag)		

3 b - VERBINDUNGEN VON SPURENELEMENTEN

Kupfer (Kupferoxyd) (E4)	11 000 mg (11 - 14,7 mg/Tag)	Zink (Zinkoxid) (E6)	220 000mg (220-294 mg/Tag)
Mangan (Mangan(II)-oxid) (E5)	83 400 mg (84 - 112 mg/Tag)	Jod (Calciumjodat, wasserfrei) (E2)	16 700 mg (17 - 23 mg/Tag)
Cobalt (Basisches Cobalt(II)-carbonat, Monohydrat) (3b302)	1 500 mg (1,5 - 2 mg/Tag)	Selen (Natriumselenit) (E8)	3 000 mg (3 - 4 mg/Tag)



Nutral
nutraceuticals by nature, not by chance

Z.I. de Contigné • 40220 Châteauneuf-sur-Sarthe • France
Tél. +33 (0)2 43 59 42 73 • Fax +33 (0)2 43 59 42 55 • www.nutral-techna.com

TECHNA

Route de St-Etienne-de-Ménfres (D1222) BP 20 • 44 220 Coullon
Tél. +33 (0)2 40 85 44 42 • Fax +33 (0)2 40 85 44 34 • www.gruppe-techna.com

Delibol

Schnelle
&
effiziente
Unterstützung



* Diätergänzungsfuttermittel

Bolus für die optimale Versorgung von Weidetieren

- Unterstützt das Abführen der Plazenta und Flüssigkeiten
- Trocknet die Plazentarosen
- Fördert die Rückbildung

KUNDENKOMMENTARE



Besamungstechniker mit eigenem Milchproduktionsbetrieb 30 Kühe, Knittelfeld- Österreich

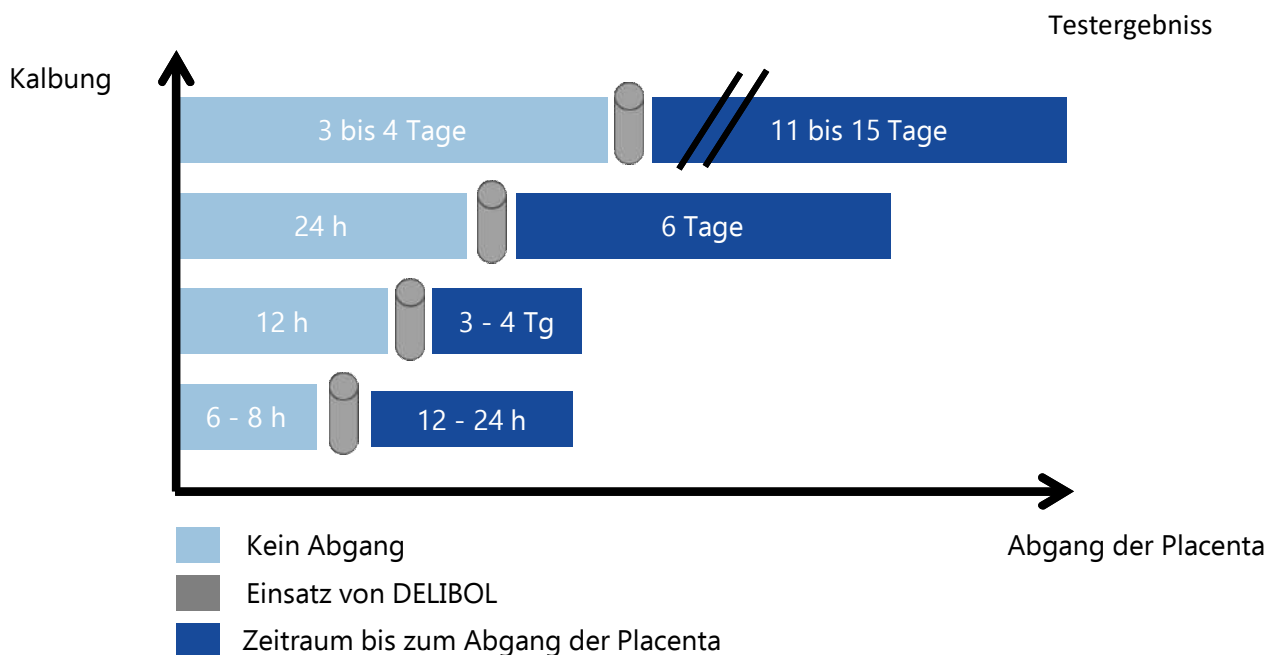
„Die Wirkung von DELIBOL ist der Wahnsinn! Wichtig ist eine frühzeitige Gabe <8 Stunden nach der Kalbung (je früher desto besser die Wirkung). Es wird die komplette Nachgeburt ausgeräumt. Ich bin von diesem Produkt absolut überzeugt und konnte damit schon viele gute Erfahrungen machen. Das tolle an DELIBOL ist, die rasche Wirkung ganz ohne Rückstände in Milch oder Fleisch und die Kühe plagen sich nicht lange mit der Nachgeburt herum.“

PRENA
NUTZTIERE IN BALANCE

www.fruchtbarekuehe.de



- Einsatz zur Kalbung (bis 12h nach der Geburt)
- Natürliche Reaktion zur Ausleitung aus dem Uterus, unterstützt das stoppen von Infektionen & Blutungen
- Positiver Einfluss auf die kommende Trächtigkeit



ANWENDUNG

Die "Freigabe" Zeit (langsame, regelmäßige und dosierte Freisetzung) von DELIBOL dauert bis zu 5 Tagen. Orale Verabreichung eines Bolus pro Tier in den ersten Stunden nach der Kalbung, mit einem passenden Bolusgeber.

ROHSTOFFE

Fettsäure – Kalk – Magnesiumoxid – Salze von Fettsäuren – Lithothamnium – Trauben – Silberkerze – Frauenwurz – Chinarindenbäume – Helonias Dioica.

Erzeugnisse aus der Verarbeitung von Pflanzen durch Mazeration. Der Bolus enthält 20 % inertes Eisen zur Erhöhung der Dichte.

INHALTSSTOFFE (%)

Phosphor	0	Kalzium	4,7
Magnesium	3	Natrium	0

ZUSATZSTOFFE JE KG

2b - AROMASTOFFE

Aromastoffe vormischung

3b - VERBINDUNGEN VON SPURENELEMENTEN

Kupfer (Kupferoxyd) (E4)	33 400 mg (286 mg/Tag)	Zink (Zinkoxid) (E6)	240 000 mg (2057 mg/Tag)
Jod (Calciumjodat, wasserfrei) (E2)	334 mg (2.9 mg/Tag)	Selen (Natriumselenit) (E8)	500 mg (4.3 mg/Tag)



Nutral
Nährstoffe für bessere Leistungen

Z.I. de Courgrès • 44330 Châteauneuf sur Sarthe • France
Tel. +33 (0)2 43 56 42 71 • Fax +33 (0)2 43 56 42 33 • www.aminutrale-techna.com

GRUPE
TECHNA

Route de St-Etienne-de-Montluis (D152) • BP 20 • 44220 Courgrès
Tel. +33 (0)2 43 56 42 33 • Fax +33 (0)2 43 56 42 33 • www.gruppe-techna.com

Metrabol

Fruchtbarkeit
&
Fortpflanzung



* Diätergänzungsfuttermittel

Bolus zur optimalen Versorgung von Weidetieren

- Einfache Uterusreinigung
- Fördert die Uterusfunktionalität nach der Abkalbung
- Natürliche Wiederherstellung des nächsten Zyklus

KUNDENKOMMENTARE



Reiner Göser,

Betriebsleiter Kuhpon Kaarz 1200 Kühe, Mecklenburg-Vorpommern

„Am Tag der Abkalbung erhält bei uns jede Kuh METRABOL! Metritis oder Endometritis treten seit dem konsequenten Einsatz nur noch sehr selten auf. Ergänzend realisieren wir mit weniger Aufwand an Zeit und Behandlungen höhere Trächtigkeitsergebnisse!

Ich bin absolut überzeugt von „**dem neuen Weg der Fruchtbarkeit**“ und habe diesen fest in unser Fruchtbarkeitsmanagement integriert.“

PRENA
NUTZTIERE IN BALANCE

www.fruchtbarekuehe.de

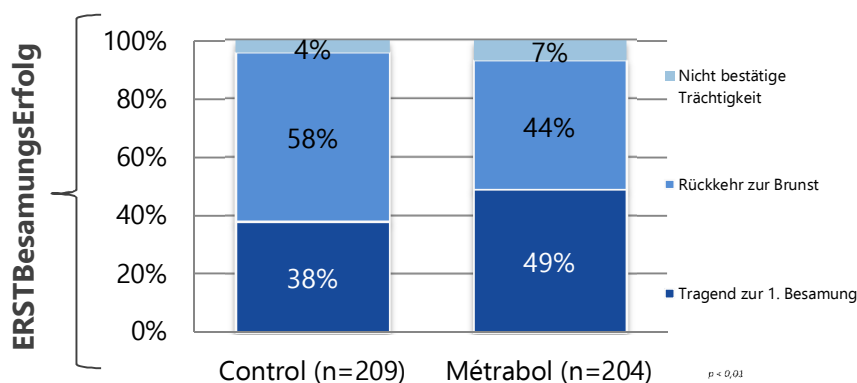


Versuchsergebnis aus Metraboleinsatz nach der Kalbung:

- Alle Rinder
- Alle Kühe die Hilfe benötigten bei der letzten Abkalbung
- Alle Kühe mit Kalbeproblemen, Zwillingengeburt etc.

Positiver Einfluss auf Metritis / Endometritis

Aktivität zum Neustart des endogenen Hormonzykluses von Kühen nach der Abkalbung



ANWENDUNG

Die "Freigabe" Zeit (langsame, regelmäßige und dosierte Freisetzung) von METRABOL dauert bis zu 21 Tagen. Orale Verabreichung eines Bolus pro Tier im Zeitraum nach dem Kalben, mit einem passenden Bolusgeber. Bei Bedarf wiederholbar.

ROHSTOFFE

Fettsäure - Salze von Fettsäuren – Lithothamnium – Ringelblumen – Nelken - Zimt.
Erzeugnisse aus der Verarbeitung von mazerierten Pflanzen.
Der Bolus enthält 17.7 % inertes Eisen zur Erhöhung der Dichte.

INHALTSSTOFFE (%)

Phosphor	0	Kalzium	0,9
Magnesium	0	Natrium	0

ZUSATZSTOFFE JE KG

2b - AROMASTOFFE

Aromastoffvormischung

3a - VITAMINE

Vitamin E 1 700 mg (4,85 mg/Tag)
(all rac-alpha-Tocopherylacetat) (3a700)

3b - VERBINDUNGEN VON SPURENELEMENTEN

Kupfer 33 300 mg (95 mg/Tag) (Kupfer(II)-sulfat, Pentahydrat) (E4)	Zink 266 700 mg (763 mg/Tag) (Zinkoxid) (E6)
Mangan 83 400 mg (238 mg/Tag) (Mangan(III)-oxid) (E5)	Selen 1 400 mg (4 mg/Tag) (Natriumselenit) (E8)

Die Angaben haben keinen Anspruch auf Vollständigkeit. Bitte beachten Sie die ausführliche Deklaration auf dem Produkt



Nutral
NUTRITION

Z.I. de Contigné • 44220 Châteauneuf sur Sarthe • France
Tel. +33 (0)2 43 59 42 74 • Fax +33 (0)2 43 59 42 55 • www.groupe-techna.com

GROUPE
TECHNA

Route de St-Etienne-de-Montluc (D1422) BP 10 • 44220 Couffray
Tel. +33 (0)2 43 59 42 42 • Fax +33 (0)2 43 59 42 31 • www.groupe-techna.com

Fertibol



* Diätergänzungsfuttermittel

Bolus für die optimale Versorgung von Weidetieren

- Deutliche Brunstanzeichen, Zyklusverbesserung
- Unterstützt die Follikelreifung
- Fördert höhere Eizellenqualität



**Fruchtbarkeit
&
Fortpflanzungs-
fähigkeit**

PRENA
NUTZTIERE IN BALANCE

www.fruchtbarekuehe.de



Einsatzempfehlung

- Alle Färsen
- Alle Kühe ohne aktiven Zyklus nach der Abkalbung
- Alle Kühe mit Eierstockaktivität

Positiver Einfluss auf Brunstanzeichen und Konzeptionsrate

Unterstützt die Anregung des körpereigenen Hormonzyklus der Kuh nach der Abkalbung

**A N W E N D U N G**

Die "Freigabe" Zeit (langsame, regelmäßige und dosierte Freisetzung) von FERTIBOL dauert bis zu 21 Tagen. Orale Verabreichung eines Bolus pro Tier drei Wochen vor dem Besamen, mit einem passenden Bolusgeber. FERTIBOL begleitet und verstärkt die Endphase der Follikelreifung. Es ist ratsam, FERTIBOL ab der Referenzbrunst vor dem Besamen zu verabreichen.

R O H S T O F F E

Fettsäure – Magnesiumoxid - Salze von Fettsäuren – Lithothamnium – Palmililien.
Erzeugnis aus der Verarbeitung von Pflanzen durch Mazeration.
Der Bolus enthält 20 % inertes Eisen zur Erhöhung der Dichte.

INHALTSSTOFFE (%)

Phosphor	0	Kalzium	1
Magnesium	2,7	Natrium	0

ZUSATZSTOFFE JE KG**2 b - AROMASTOFFE**

Aromastoffvormischung

3 a - VITAMINE

Beta-Karotin 20 mg (0,06 mg/Tag)
(E160a)

3 b - VERBINDUNGEN VON SPURENELEMENTEN

Kupfer (Kupferoxyd) (E4)	21 700 mg (62 mg/Tag)	Zink (Zinkoxid) (E6)	250 000 mg (715 mg/Tag)
Mangan (Mangan(II)-oxid) (E5)	50 000 mg (143 mg/Tag)	Jod (Calciumjodat, wasserfrei) (E2)	16 700 mg (48 mg/Tag)
Cobalt (Basisches Cobalt(II)-carbonat, Monohydrat) (3b302)	4 200 mg (12 mg/Tag)	Selen (Natriumselenit) (E8)	1 400 mg (4 mg/Tag)



Nutral
Nährstoffe für gesunde Tiere

Z. I. de Contigné • 44220 Châteauneuf sur Sarthe • France
Tel. +33 (0)2 43 56 42 71 • Fax +33 (0)2 43 56 42 33 • www.annulacare-techna.com

GRUPE
TECHNA

Route de St-Etienne-de-Monfau (D102) • BP 20 • 44220 Contigné
Tel. +33 (0)2 43 56 42 33 • Fax +33 (0)2 43 56 42 34 • www.gruppe-techna.com

Nymfobol



Bolus zur optimalen Versorgung von Weidetieren

* Diätergänzungsfuttermittel

- Dämpfung von Wiederholungsbrunsten
- Unterstützt die Regulierung der Brunst



**Fruchtbarkeit
&
Fortpflanzung**

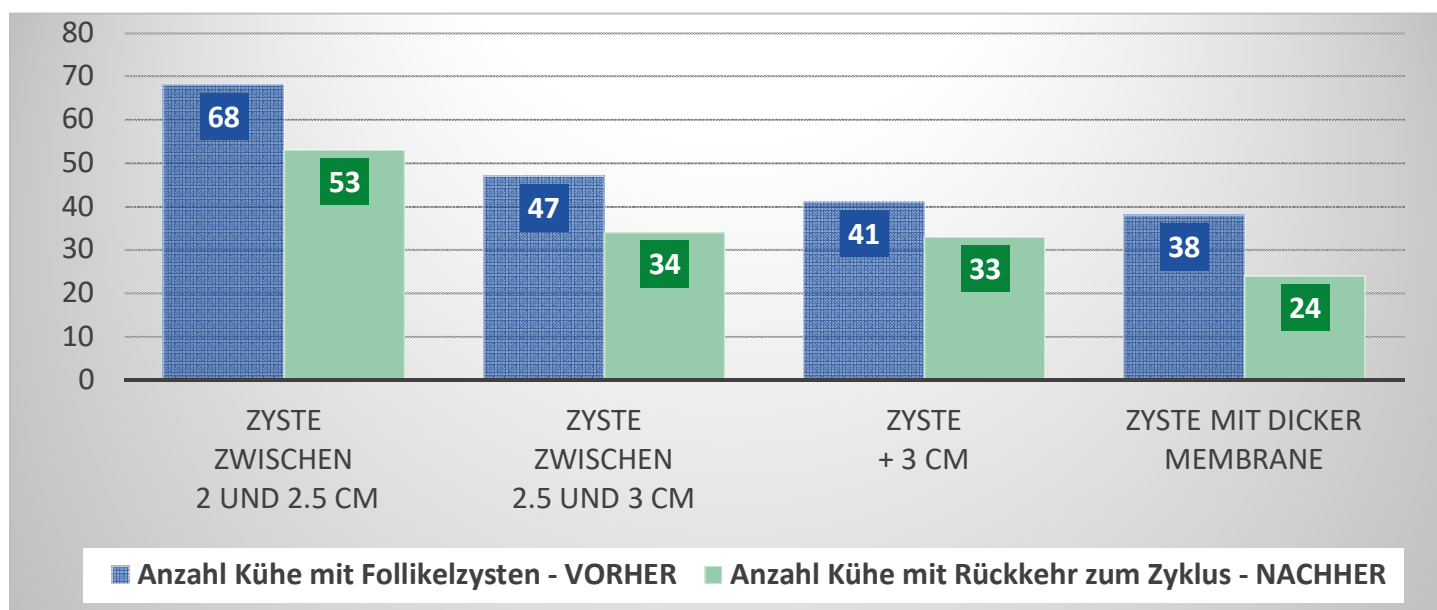
PRENA
NUTZTIERE IN BALANCE

www.fruchtbarekuehe.de



Ergebnisse aus dem Test von NYMFOBOL: getestet wurden 94 laktierende Kühe mit Diagnose einer Follikelzyste in einem bestimmten Zeitraum.

- Protokoll: Gabe von 2 Boli NYMFOBOL im Abstand von 12 Tagen
- Testergebnis :Einteilung der Follikelzysten in Kategorien unter dem Aspekt der Größe



ANWENDUNG

Die "Freigabe" Zeit (langsame, regelmäßige und dosierte Freisetzung) von NYMFOBOL dauert bis 21 Tagen. Orale Verabreichung eines Bolus pro Tier in der Periode nach dem Kalben, mit einem passenden Bolusgeber. Bei Bedarf wiederholbar.

ROHSTOFFE

Magnesiumphosphat – Fettsäure – Salze von Fettsäuren – Lithothamnium – Echter Baldrian – Passionsblumen.
Erzeugnisse aus der Verarbeitung von Pflanzen durch Mazeration.
Der Bolus enthält 9,6 % inertes Eisen zur Erhöhung der Dichte.

INHALTSSTOFFE (%)

Phosphor	10	Natrium	0
Kalzium	1	Magnesium	20

ZUSATZSTOFFE JE KG

2b - AROMASTOFFE

Aromastoffvormischung

3b - VERBINDUNGEN VON SPURENELEMENTEN

Kupfer	7 700 mg (31 mg/Tag)	Zink	23 900 mg (96 mg/Tag)
(Kupferoxyd) (E4)		(Zinkoxid) (E6)	
Mangan	14 900 mg (60 mg/Tag)	Selen	1 000 mg (4 mg/Tag)
(Mangan(II)-oxid) (E5)		(Natriumselenit) (E8)	



Nutral
nutritional solutions for livestock

Z.I. de Contigné • 42220 Châteauneuf-sur-Sarthe • France
Tél. +33 (0)2 43 59 42 73 • Fax +33 (0)2 43 59 42 53 • www.nutral-techna.com

GROUPE
TECHNA

Rue de St-Etienne-de-Montfisc (D1222) BP 20 • 44 220 Coullon
Tél. +33 (0)2 40 85 44 42 • Fax +33 (0)2 40 85 44 34 • www.groupe-techna.com

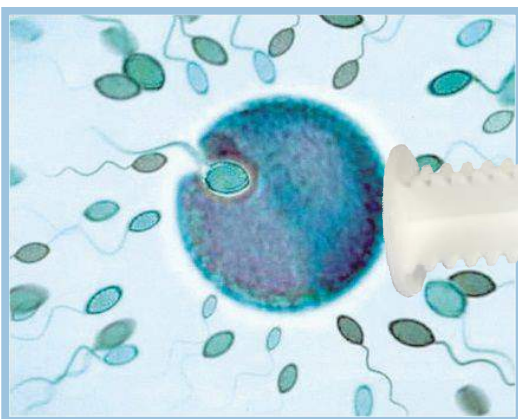
N'Ovulitral



Unterstützt die Vorbereitung der Reproduktion

* Diätergänzungsfuttermittel

- Fördert den Erfolg der künstlichen Besamung
- Verbessert die Nutzung der Brunst
- Maximiert den Vorteil von gesextem Sperma
- Unterstützt die natürliche Wiederherstellung des Eierstockzyklus



PRENA
NUTZTIERE IN BALANCE

www.fruchtbarekuehe.de



- Einsatz zur Verbesserung der Trächtigkeitsrate:
 - 1 Tube N'OVULITRAL max. 4h vor oder zur Besamung
- Fördert die Rückkehr zum natürlichen Zyklus:
 - 1 Tube alle 10 Tage wiederholen (max. 3 Wiederholungen)
- Als Ergänzung zu einem Zyklussynchronisationsprogramm:
 - 1 Tube N'OVULITRAL zum Besamungszeitpunkt

Besonderer Ernährungszweck

Unterstützung der Vorbereitung auf den Östrus (Brunst) und Reproduktion

A N W E N D U N G

Verbesserung der Fruchtbarkeit: 60 ml zwischen 0 und 4 Stunden vor dem Besamen.

Unterstützt die natürliche Rückkehr des Eierstockzyklus: 60 ml, die alle 10 Tage zu erneuern sind (maximum 3 Mal).

In der Begleitung eines Synchro Programms: 60 ml zum Besamungszeitpunkt.

R O H S T O F F E

Natriumchlorid – Sorbitol – Magnesiumsulfat, wasserfrei – Flohsamen – Echter Hopfen - Wiesenklees.
Erzeugnisse aus der Verarbeitung von Pflanzen durch Mazeration.

INHALTSSTOFFE (%)

Rohprotein	3,3	Rohfaser	0
Rohfett	0	Rohasche	7,4
Natrium	2,8	Sorbitol	3,6
Phosphor	0		

ZUSATZSTOFFE PRO LITER

2 b - AROMASTOFFE

Aromastoffvormischung

3 a - VITAMINE

Vitamin A (E672)	6 917 000 UI	Beta-Karotin (E160a)	165 mg
Vitamin D3 (E671)	1 379 000 UI	Vitamin E (all rac-alpha-Tocopherylacetat) (3a700)	10 745 UI
Vitamin K3	70 mg	Vitamin B1 Thiamin	275 mg
Vitamin B2 Riboflavin	160 mg	Pantothensäurequelle	255 mg

3 c - AMINOSÄUREN

DL-Methionin (technisch rein) (3c301)	13 340 mg	L-Lysin (Monohydrochlorid) (3.2.3)	25 000 mg
L-tryptophan (3.4.1.)	1 165 mg		

Die Angaben haben keinen Anspruch auf Vollständigkeit. Bitte beachten Sie die ausführliche Deklaration auf dem Produkt



Nutral
Nutritionnel et technique

Z.I. de Contigné • 44220 Châteauneuf-sur-Sarthe • France
Tel. +33 (0)2 45 59 42 21 • Fax +33 (0)2 45 59 42 35 • www.assimilcare-techna.com

GROUPE
TECHNA

Route de St-Etienne-de-Monfils (D302) • BP 50 • 44220 Couvrent
Tel. +33 (0)2 45 59 42 42 • Fax +33 (0)2 45 59 42 34 • www.gruppe-techna.com

FRUCHTBARKEITSPROGRAMM



Uterus
Rückbildung

DELIBOL

+

VELIBOL METRABOL

Rückkehr zum
natürlichen
Zyklus

METRABOL * FERTIBOL

1.
Bes.

2.
Bes.

T -60

T 0

T 5

T 30

T 60

T 80

Vorbereitung zur
Geburt

Placenta
Abgang

Uterus Rückbildung

Zyklusaktivierung

KALBUNG

Erfolgreiche
Befruchtung

Scan Kontrolle
der
Gebärmutter

N'OVULTRAL

0 – 4h vor oder
zur Besamung

T = Tag

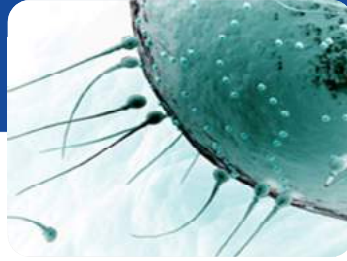
* Wenn Metritis oder Endometritis bei der Scankontrolle festgestellt wurde!

Fruchtbarkeit Produkt Vielfalt



ZIEL	PRODUKT	UNTERSTÜTZT DURCH	EINSATZ
Leichte und schnelle Geburt	VELIBOL	Pflanzen Vitamin A Selen	1 Bolus pro Kuh 45 bis 60 Tage vor Kalbung
Placenta Abgang (Nachgeburtsabgang)	DELIBOL	Pflanzen Magnesium	1 Bolus pro Kuh innerhalb 24 Std. am Kalbetag plus 1 METRABOL
Uterus Rückbildung zur Risikosenkung und Vorbeugung gegen Metritis/Endometritis Rückkehr zum Brunstzyklus	METRABOL	Pflanzen Vitamin E	1 Bolus pro Kuh Innerhalb 24 Std. am Kalbetag (alternativ oder ergänzend 30 Tage nach der Kalbung im Falle von Metritis/Endometritis z.B. nach Ultraschall- Untersuchung)
Brunststimulation Follikelwachstum Verbesserung der Gelbkörperqualität	FERTIBOL	Pflanzen Beta-Carotin und Aminosäuren	1 Bolus pro Kuh 21 Tage vor geplanter Besamung verabreichen
Steigerung der Befruchtungsrate (insbesondere beim Einsatz von gesextem Sperma und ET Programmen)	N'OVULITRAL	Reich an Beta Carotin und Aminosäuren	1 Tube pro Kuh 0 bis 4 Std. vor der Besamung

kein Anspruch auf Vollständigkeit, bitte Produkt-Packungsbeschreibungen beachten!



PRENA

NUTZTIERE IN BALANCE

PRENA GmbH
Dammersbacherstr. 34
36088 Hünfeld

Tel.: +49 (0)6652-98 29 115
Fax: +49 (0)6652-74 90 699

info@e-prena.de

www.e-prena.de
www.fruchtbarekuehe.de



Z.I. de Contigné • 49330 Châteauneuf-sur-Sarthe • France
Tel. +33 (0)2 41 69 47 71 • Fax +33 (0)2 41 69 47 55 • www.animalcare-techna.com



Route de St-Étienne-de-Montluc (D101) • BP 10 • 44220 Couëron
Tel. +33 (0)2 40 85 41 41 • Fax +33 (0)2 40 86 44 32 • www.groupe-techna.com